

MBusiness Installationsanleitung

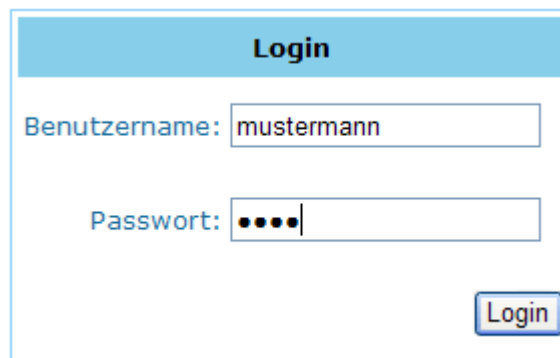
Ein Produkt der Firma MByte Software Development GmbH

Download der MBusiness-Setup Datei vom Kundendownload MByte	1
Ausführen der MBusiness-Setup Datei	2
Login-Datei mbusiness.ini	4
Erst-Einstieg MBusiness 2009	4
MBusiness Updates	4

Download der MBusiness-Setup Datei vom Kundendownload MByte

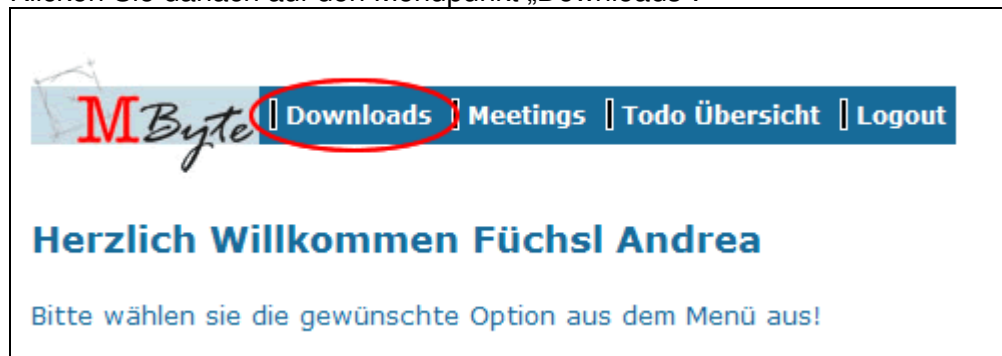
Zur Installation von MBusiness benötigen Sie die **SetupMB2009.msi** Datei. Diese befindet sich auf unserem Kundendownload.

Gehen Sie dazu auf <http://kunden.mbyte.at/> und loggen Sie sich mit Ihren Zugangsdaten ein. Die Zugangsdaten erhalten Sie vom MByte Team.



The screenshot shows a login form with a blue header containing the word "Login". Below the header, there are two input fields: "Benutzername:" with the text "mustermann" and "Passwort:" with four black dots. A "Login" button is located at the bottom right of the form.

Klicken Sie danach auf den Menüpunkt „Downloads“.

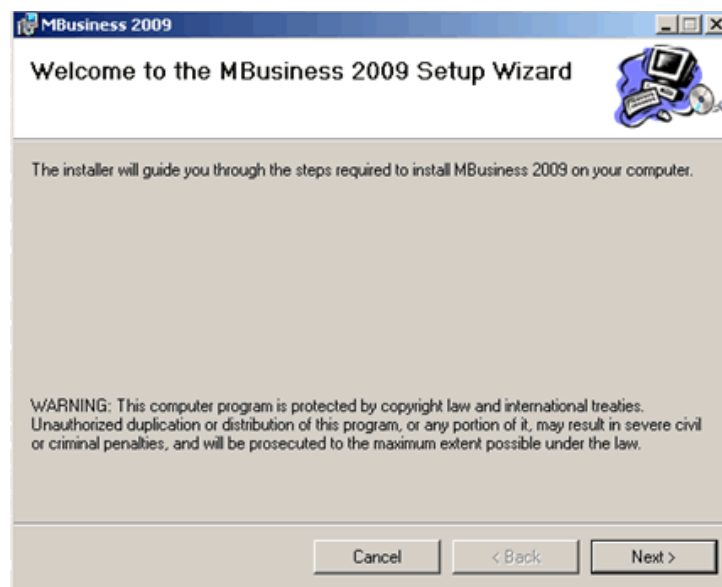


Sie finden im Ordner Kundeninformation allgemeine MBusiness Dateien z.B. Setup.msi, MAdmin usw.

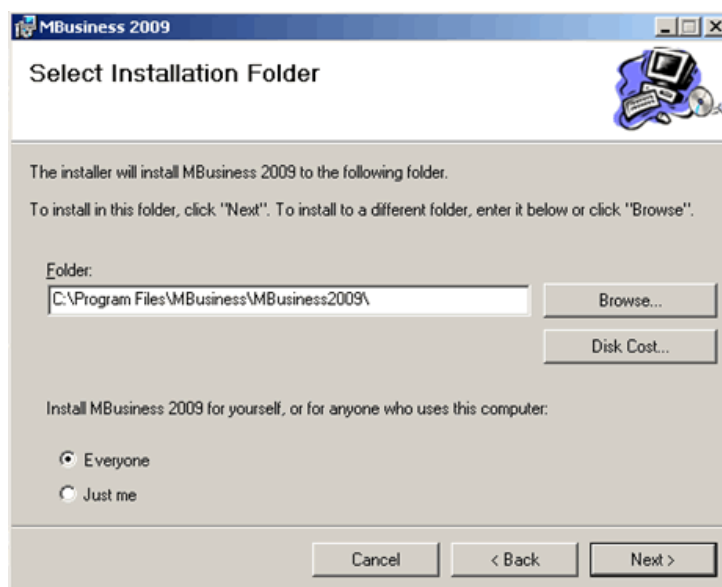


Ausführen der MBusiness-Setup Datei

Klicken Sie danach auf den Link „SetupMB2009.msi“ und wählen Sie die Option „Ausführen“ im Dialogfenster. Folgen Sie nun den Installationsschritten.

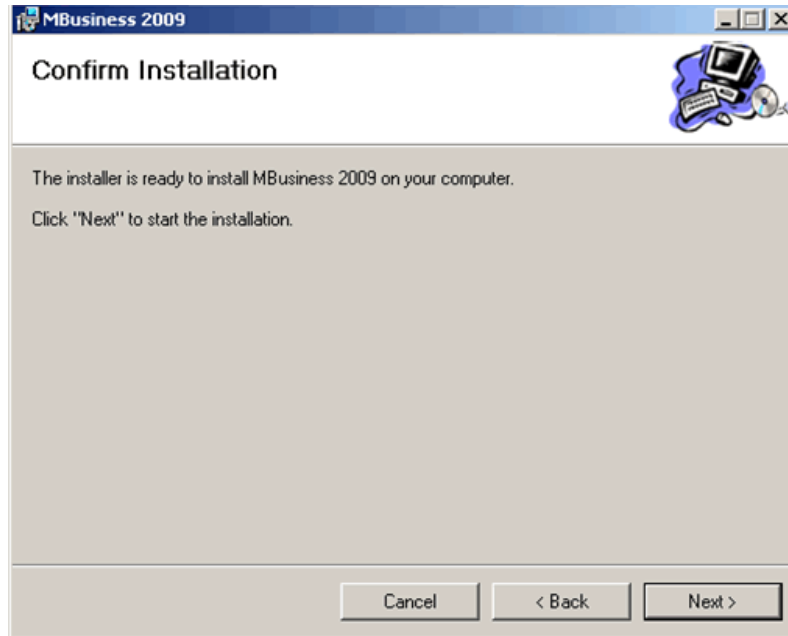


Um mit der Installation zu beginnen klicken Sie auf den Button Next.

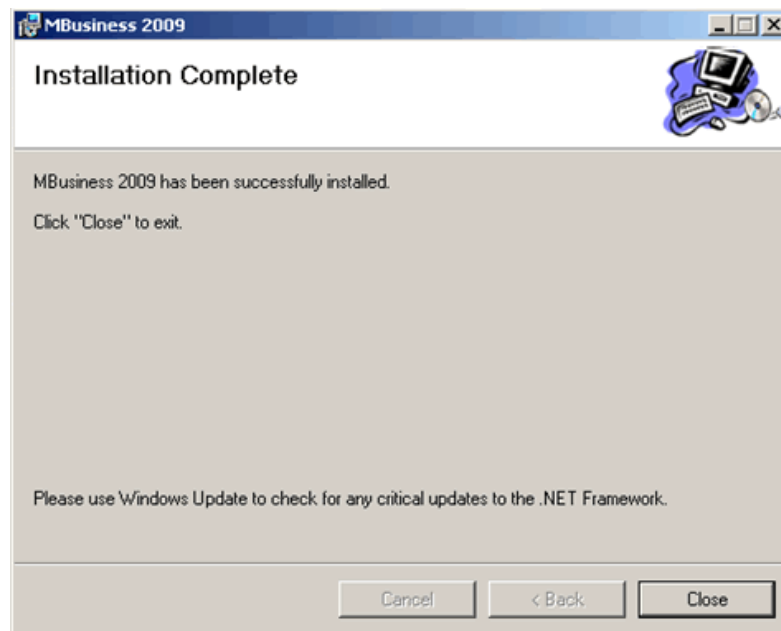


Wählen Sie nun das Installationsverzeichnis aus. Standard ist C:\Programme\MBusines\MBusiness2009.

Nachdem der Installationsordner gewählt wurde können Sie durch nochmaliges Drücken des Buttons „Next“ mit der Installation fortfahren.



Ist die Installation abgeschlossen, werden Sie mit folgendem Dialog informiert. Klicken Sie auf den Button „Close“ und der Vorgang ist abgeschlossen.



Login-Datei mbusiness.ini

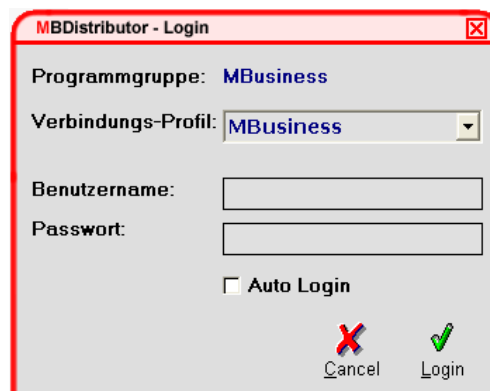
Um sich im neu installierten MBusiness 2009 anmelden zu können, wird noch eine Login-Datei benötigt. Der einfachste und schnellste Weg zu dieser Datei zu kommen ist, sich das File von einem anderen PC (wo MBusiness2009 schon installiert wurde) zu holen. Sie finden die Datei unter: C:\Programme\Gemeinsame Dateien\MByte\mbusiness.ini

Kopieren Sie diese Datei auf Ihren Rechner in das gleiche Verzeichnis (C:\Programme\Gemeinsame Dateien\MByte)

Falls Sie noch auf keinem Rechner MBusiness installiert haben und somit keine Ini-Datei kopiert werden kann, wird Ihnen diese von MByte zur Verfügung gestellt.

Erst-Einstieg MBusiness 2009

Beim Starten von MBusiness 2009 erscheint eine Loginmaske. Loggen Sie sich mit Ihrem Benutzernamen und Passwort ein.



MBusiness Updates

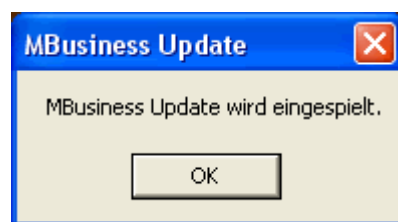
Stehen Updates zur Verfügung werden Sie mit Hilfe von folgendem Infofenster darauf aufmerksam gemacht. **WICHTIG:** Achten Sie darauf dass die neue Version eine höhere Versionsnummer hat als die aktuelle Version.

z.B. Möchten Sie die **aktuelle** Version **1.01.94** mit der **neuen** Version **1.01.95** ersetzen.



Wenn Sie **Nein** anklicken wird MBusiness mit der **alten Version** geöffnet.

Wenn Sie mit **Ja bestätigen**, wird die **neue Version** auf ihren PC eingespielt und MBusiness greift von nun an auf diese Version zu.



Danach erscheint nochmals die Loginmaske und Sie können sich wie gewohnt anmelden.